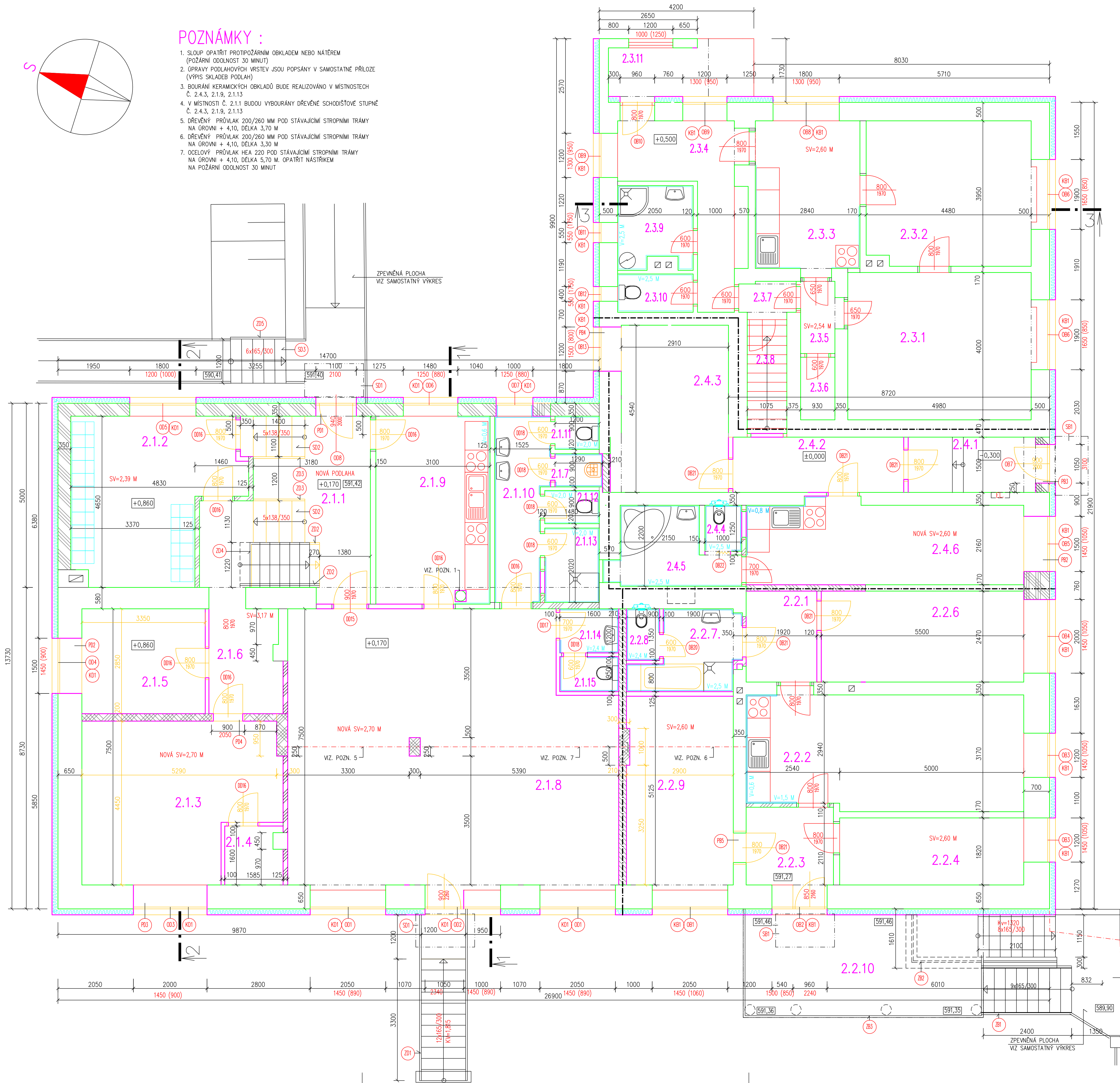
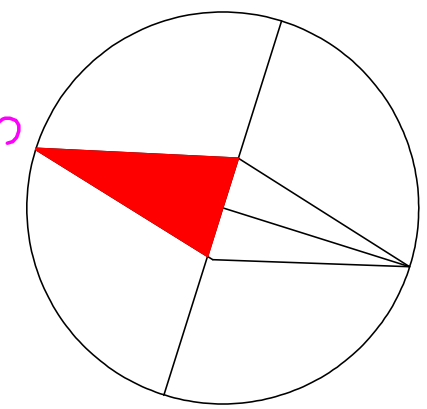


## POZNÁMKY :

1. SLOUP OPATŘIT PROTIPOŽÁRNÍM OBKLADEM NEBO NÁTĚREM (POŽÁRNÍ ODOLNOST 30 MINUT)
2. ÚPRAVY PODLAHOVÝCH VRSTEV JSOU POPISÁNY V SAMOSTATNÉ PŘÍLOZE (VÝPIS SKLADBY PODLAH)
3. BOURÁNÍ KERAMICKÝCH OBKLADŮ BUDE REALIZOVÁNO V MÍSTNOSTECH Č. 2.4.3, 2.1.9, 2.1.13
4. V MÍSTNOSTI Č. 2.1.1 BUDOU VYBOURÁNY DŘEVĚNÉ SCHODIŠTĚVÉ STUPNĚ Č. 2.4.3, 2.1.9, 2.1.13
5. DŘEVĚNÝ PRŮVLAK 200/260 MM POD STÁVAJÍCÍMI STROPNÍMI TRÁMY NA ÚROVNI + 4,10, DÉLKA 3,70 M
6. DŘEVĚNÝ PRŮVLAK 200/260 MM POD STÁVAJÍCÍMI STROPNÍMI TRÁMY NA ÚROVNI + 4,10, DÉLKA 3,30 M
7. OCELOVÝ PRŮVLAK HEA 220 POD STÁVAJÍCÍMI STROPNÍMI TRÁMY NA ÚROVNI + 4,10, DÉLKA 5,70 M. OPATŘIT NASTŘÍKEM NA POŽÁRNÍ ODOLNOST 30 MINUT



## TABULKA MÍSTNOSTÍ

| ČÍSLO  | NÁZEV               | PLOCHA [M <sup>2</sup> ] | PODLAHA    | STĚNY               |                |
|--------|---------------------|--------------------------|------------|---------------------|----------------|
| 2.1.1  | CHODBA + SCHODIŠTĚ  | 18,22                    | PVC        | OMÍTKA NÁTĚR        | ČESKÁ SKUPINA  |
| 2.1.2  | ŠATNA               | 18,60                    | PVC        | OMÍTKA NÁTĚR        |                |
| 2.1.3  | SKLAD               | 21,29                    | PVC        | OMÍTKA NÁTĚR        |                |
| 2.1.4  | MÍSTNOST PRO VZT    | 2,41                     | PVC        |                     |                |
| 2.1.5  | PERSONÁL            | 9,55                     | PVC        | OMÍTKA NÁTĚR        |                |
| 2.1.6  | CHODBA              | 5,50                     | PVC        | OMÍTKA NÁTĚR        |                |
| 2.1.7  | OKLADOVÁ KOMORA     | 1,08                     | DLAŽBA     | KERAM. OBKLAD 2,5 M |                |
| 2.1.8  | DENNÍ MÍSTNOST      | 63,0                     | PVC        | OMÍTKA NÁTĚR        |                |
| 2.1.9  | KUCHYŇKA            | 15,69                    | PVC        | OMÍTKA NÁTĚR        |                |
| 2.1.10 | UMÝVÁRNA – DĚTI     | 6,70                     | DLAŽBA     | KERAM. OBKLAD 2,0 M |                |
| 2.1.11 | WC DĚTI             | 1,10                     | DLAŽBA     | KERAM. OBKLAD 2,0 M |                |
| 2.1.12 | WC DĚTI             | 1,33                     | DLAŽBA     | KERAM. OBKLAD 2,0 M |                |
| 2.1.13 | SPRCHA DĚTI         | 3,00                     | DLAŽBA     | KERAM. OBKLAD 2,0 M |                |
| 2.1.14 | PŘEDSÍN WC PERSONÁL | 1,52                     | DLAŽBA     | KERAM. OBKLAD 2,5 M |                |
| 2.1.15 | WC PERSONÁL         | 1,52                     | DLAŽBA     | KERAM. OBKLAD 2,5 M |                |
| CELKEM |                     | 170,51                   |            |                     |                |
| 2.2.1  | CHODBA              | 4,76                     | PVC        | OMÍTKA NÁTĚR        | KANCELÁŘE Č. 1 |
| 2.2.2  | DENNÍ MÍSTNOST      | 23,27                    | DLAŽBA PVC | OMÍTKA NÁTĚR        |                |
| 2.2.3  | CHODBA              | 5,00                     | PVC        | OMÍTKA NÁTĚR        |                |
| 2.2.4  | ŠATNA               | 9,10                     | PVC        | OMÍTKA NÁTĚR        |                |
| 2.2.6  | KANCELÁŘ            | 13,57                    | PVC        | OMÍTKA NÁTĚR        |                |
| 2.2.7  | KOUPELNA            | 2,66                     | DLAŽBA     | KERAM. OBKLAD 2,5 M |                |
| 2.2.8  | WC                  | 1,26                     | DLAŽBA     | KERAM. OBKLAD 2,5 M |                |
| 2.2.9  | KANCELÁŘ            | 14,86                    | PVC        | OMÍTKA NÁTĚR        |                |
| 2.2.10 | TERASA              | 18,60                    | DLAŽBA     |                     |                |
| CELKEM |                     | 74,91                    |            |                     |                |
| 2.3.1  | POKOJ               | 19,92                    | PVC        | OMÍTKA NÁTĚR        | BYT            |
| 2.3.2  | OBÝVACÍ POKOJ       | 17,97                    | PVC        | OMÍTKA NÁTĚR        |                |
| 2.3.3  | KUCHYŇKA            | 11,22                    | PVC        | OMÍTKA NÁTĚR        |                |
| 2.3.4  | CHODBA              | 8,69                     | PVC        | OMÍTKA NÁTĚR        |                |
| 2.3.5  | CHODBA              | 1,82                     | PVC        | OMÍTKA NÁTĚR        |                |
| 2.3.6  | SPÍŽ                | 1,58                     | DLAŽBA     | OMÍTKA NÁTĚR        |                |
| 2.3.7  | CHODBA              | 1,48                     | PVC        | OMÍTKA NÁTĚR        |                |
| 2.3.8  | SCHODIŠTĚ           | 3,10                     | BETON      | OMÍTKA NÁTĚR        |                |
| 2.3.9  | KOUPELNA            | 4,37                     | DLAŽBA     | OMÍTKA NÁTĚR        |                |
| 2.3.10 | WC                  | 2,10                     | DLAŽBA     | OMÍTKA NÁTĚR        |                |
| 2.3.11 | ZÁDVEŘÍ             | 2,75                     | DLAŽBA     | OMÍTKA NÁTĚR        |                |
| CELKEM |                     | 75,00                    |            |                     |                |
| 2.4.1  | ZÁDVEŘÍ             | 5,41                     | DLAŽBA     | OMÍTKA NÁTĚR        | KANCELÁŘ       |
| 2.4.2  | CHODBA              | 6,96                     | DLAŽBA     | OMÍTKA NÁTĚR        |                |
| 2.4.3  | KANCELÁŘ            | 13,21                    | PVC        | OMÍTKA NÁTĚR        |                |
| 2.4.4  | WC                  | 1,25                     | DLAŽBA     | OMÍTKA NÁTĚR        |                |
| 2.4.5  | KOUPELNA            | 5,80                     | DLAŽBA     | OMÍTKA NÁTĚR        |                |
| 2.4.6  | DENNÍ MÍSTNOST      | 16,43                    | PVC        | OMÍTKA NÁTĚR        |                |
| CELKEM |                     | 49,06                    |            |                     |                |

## LEGENDA :

- STÁVAJÍCÍ NOSNÉ A OBVODOVÉ ZDIVO Z CIHEL PLNÝCH NA MALTU VÁPENCEMENTOVOU
- STÁVAJÍCÍ NOSNÉ A OBVODOVÉ ZDIVO Z POROBETONOVÝCH TVÁRNIC NA TENKOVRSŤOVU MALTU
- STÁVAJÍCÍ KOMINOVÉ TĚLESO Z CIHEL PLNÝCH NA MALTU VÁPENCEMENTOVOU
- STÁVAJÍCÍ PŘÍČKY ZDĚNE
- STÁVAJÍCÍ MONTOVANÉ PŘÍČKY
- STÁVAJÍCÍ NOSNÉ A OBVODOVÉ ZDIVO Z CIHEL PLNÝCH NA MALTU VÁPENCEMENTOVOU + ZATEPLOVACÍ SYSTÉM
- NOVÉ SÁDKOKARTONOVÉ PŘÍČKY
- NOVÉ SÁDKOKARTONOVÉ PŘÍČKY (POŽÁRNÍ ODOLNOST – VIZ PBR)
- OPĚTĚNÍ 2x12,5 MM RB, MINERÁLNÍ IZOLACE 50 MM
- NOVÉ ZDIVO TL. 210 MM Z KERAMICKÝCH CIHEL VÍCEVRSTVÝCH NA MALTU MVC 2,5 NEBO LEPIDLO, TECHNICKÉ ÚDAJE : PEVNOST V TLAKU P10, POŽÁRNÍ ODOLNOST EI 60 DP1 BEZ OMÍTEK VÁŽENA LABORATORNÍ NEPRŮZVUČNOST  $R_w = 57$  dB, SOUČÍNTEL PROSTUPU TEPLA  $U_n = 0,60$  W/M<sup>2</sup>K
- NOVÉ ZDIVO Z CIHEL AKU 20 P15 TECHNICKÉ ÚDAJE : PEVNOST V TLAKU P15, POŽÁRNÍ ODOLNOST REI 120 DP1 S OMÍTKAMI VÁŽENA LABORATORNÍ NEPRŮZVUČNOST  $R_w = 53$  dB,
- NOVÉ ZDIVO Z CIHEL P15 30 TECHNICKÉ ÚDAJE : PEVNOST V TLAKU P15, POŽÁRNÍ ODOLNOST REI 180 DP1 S OMÍTKAMI VÁŽENA LABORATORNÍ NEPRŮZVUČNOST  $R_w = 56$  dB,
- NOVÉ ZDIVO Z CIHEL TECHNICKÉ ÚDAJE : PEVNOST V TLAKU P10, POŽÁRNÍ ODOLNOST REI 90 DP1 VÁŽENA LABORATORNÍ NEPRŮZVUČNOST  $R_w = 46$  dB, SOUČÍNTEL PROSTUPU TEPLA  $U_n = 0,21$  W/M<sup>2</sup>K
- NOVÉ PŘÍČKY Z CIHEL TL. 11,5 CM TECHNICKÉ ÚDAJE : PEVNOST V TLAKU P10, POŽÁRNÍ ODOLNOST EI 180 DP1 S OBOUSTRANNOU OMÍTKOU VÁŽENA LABORATORNÍ NEPRŮZVUČNOST  $R_w = 43$  dB,
- HRANICE PŮ

ING. FRANTIŠEK KOVÁŘ, DLOUHÁ LHOTA 6, 391 55 CHÝNOV  
TEL. 739 236 032, [kovar@seznam.cz](mailto:kovar@seznam.cz)

NÁZEV STAVBY  
STAVEBNÍ ÚPRAVY OBJEKTU Č.P. 80 SE ZMĚNOU UŽÍVÁNÍ, CETORAZ PARC.Č. ST.89

NÁZEV VÝKRESU  
SO 01 STAVEBNÍ ÚPRAVY OBJEKTU Č.P.80  
D.1.1 ARCHITECTONICKO – STAVEBNÍ ŘEŠENÍ  
PŮDORYS PRÍZEMÍ, NOVÝ STAV

VYPRACOVAL  
ING. FRANTIŠEK KOVÁŘ

STAVEBNÍK :  
OBEC CETORAZ, 206  
394 11 CETORAZ

STAVBA  
03/2025  
DOKUMENTACE  
PRO PROVÁZENÍ  
STAVBY  
MĚŘITKO  
1:50  
ČÍSLO VÝKRESU  
D.1.1.3.05  
PÁŘE